

- **プロンプト**の指示により**画像の変換**を行う人工知能



元画像



人工知能による画像編集結果

この資料は、パソコンでの動作結果である。手順は次のページで説明
<https://www.kkaneko.jp/ai/win/imaginairy.html>

英語の文章などを画像に変換

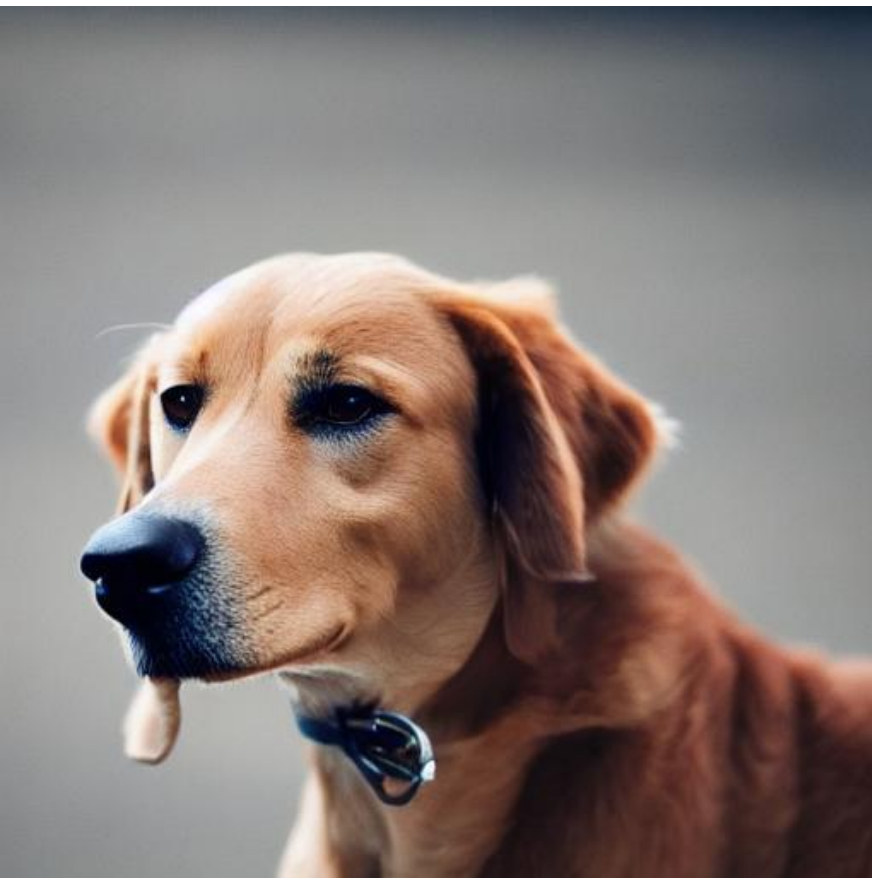
人間が文章「**a scenic landscape**」を与える。人工
知能が画像を**生成**



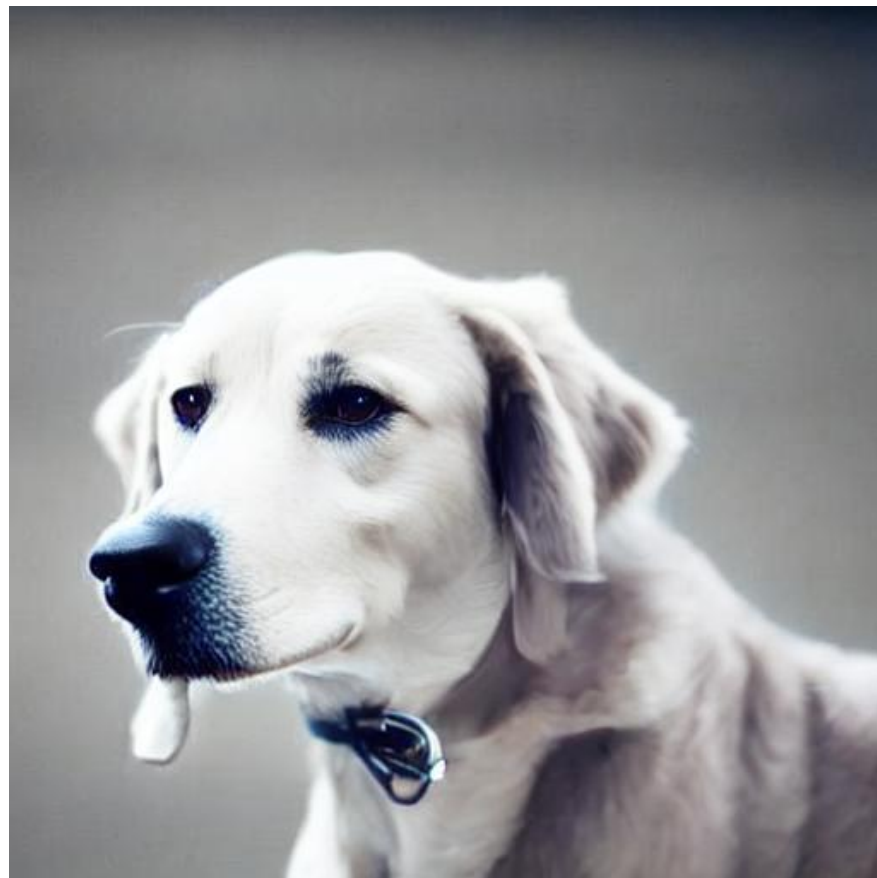
画像編集

人間が、文章「**make a dog white**」を与える。

人工知能が画像編集を行う



元画像



人工知能による画像編集結果

画像編集

人間が、文章「**make a man long hair**」を与える。

人工知能が画像編集を行う



元画像



人工知能による画像編集結果

ImaginAIry (<https://github.com/brycedrennan/imaginAIry>) を使用

画像編集

人間が、文章「**add glasses**」を与える。

人工知能が画像編集を行う



元画像

人工知能による画像編集結果

ImaginAIry (<https://github.com/brycedrennan/imaginAIry>) を使用

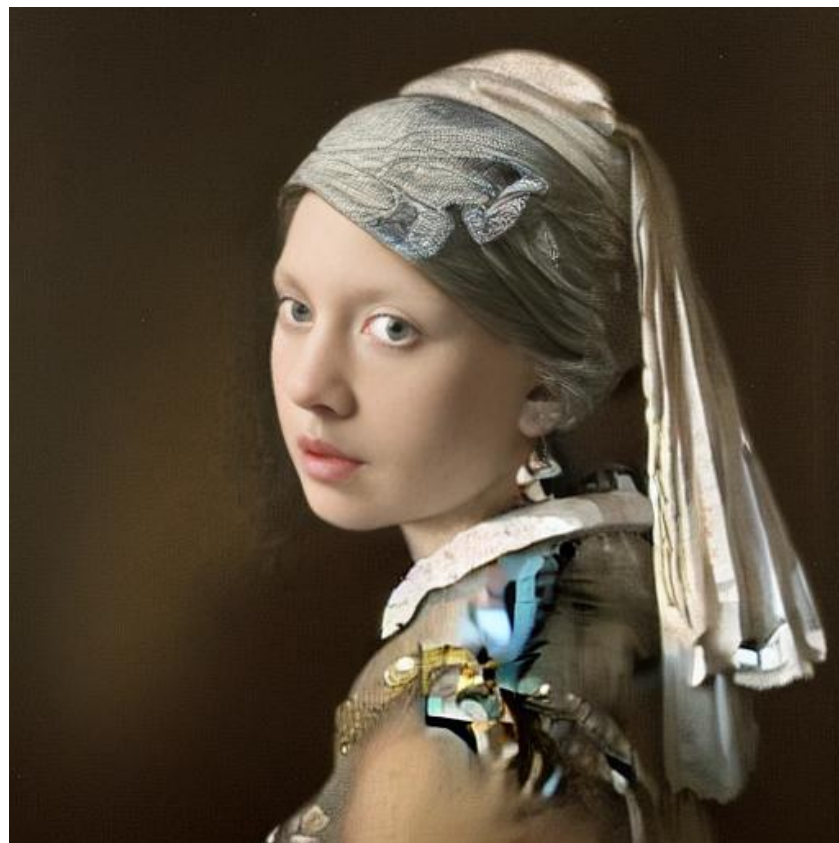
画像編集

人間が、文章「**white dressed**」を与える。

人工知能が画像編集を行う



元画像



人工知能による画像編集結果

ImaginAIry (<https://github.com/brycedrennan/imaginAIry>) を使用

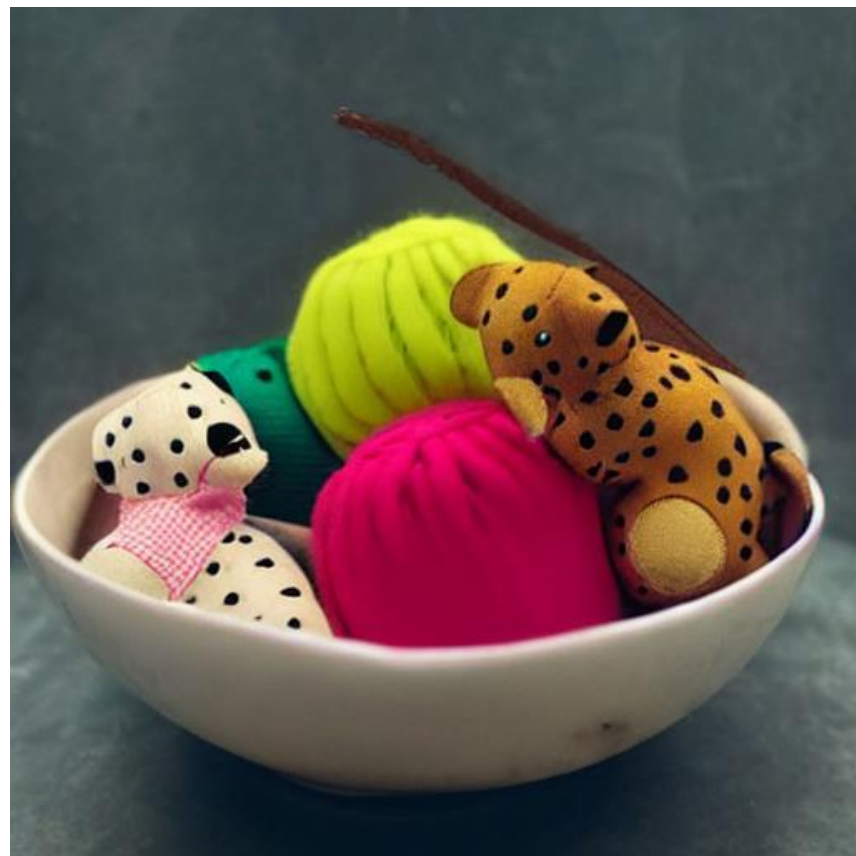
画像編集

人間が、文章「**animal doll**」を与える。

人工知能が**画像編集**を行う



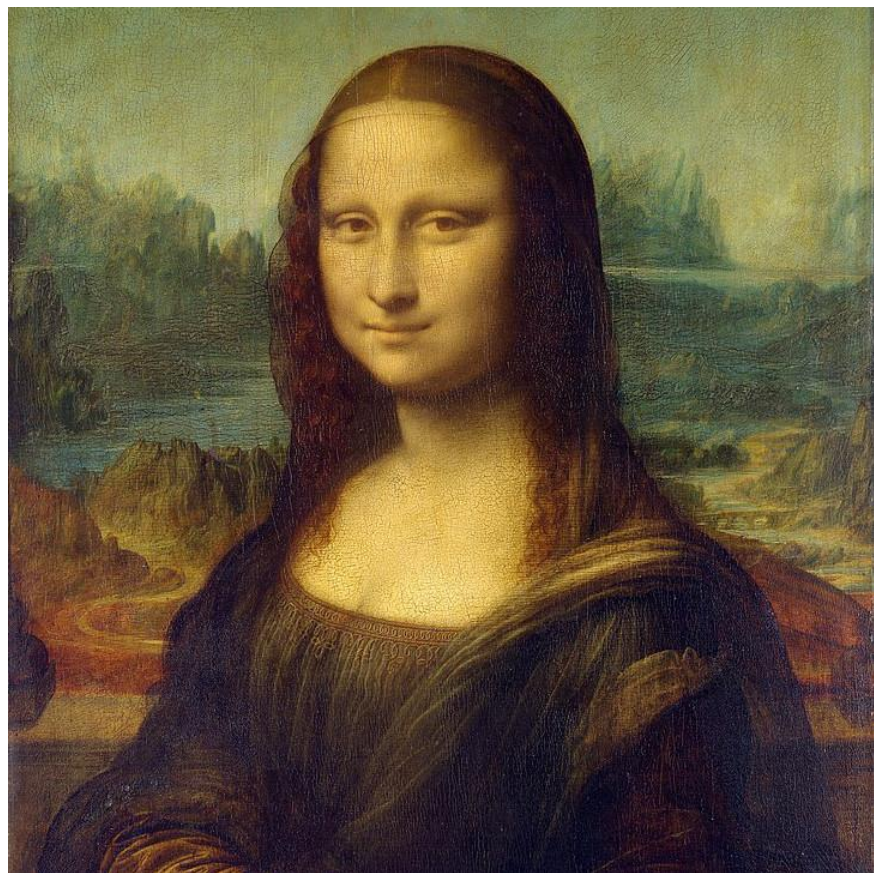
元画像



人工知能による画像編集結果

画像編集

人工知能が実写風になるように**画像編集**を行う



元画像

人工知能による画像編集結果

ImaginAIry (<https://github.com/brycedrennan/imaginAIry>) を使用